

MEJORAR EL MUNDO ES POSIBLE

CAMPUS
SUSTENTABLE



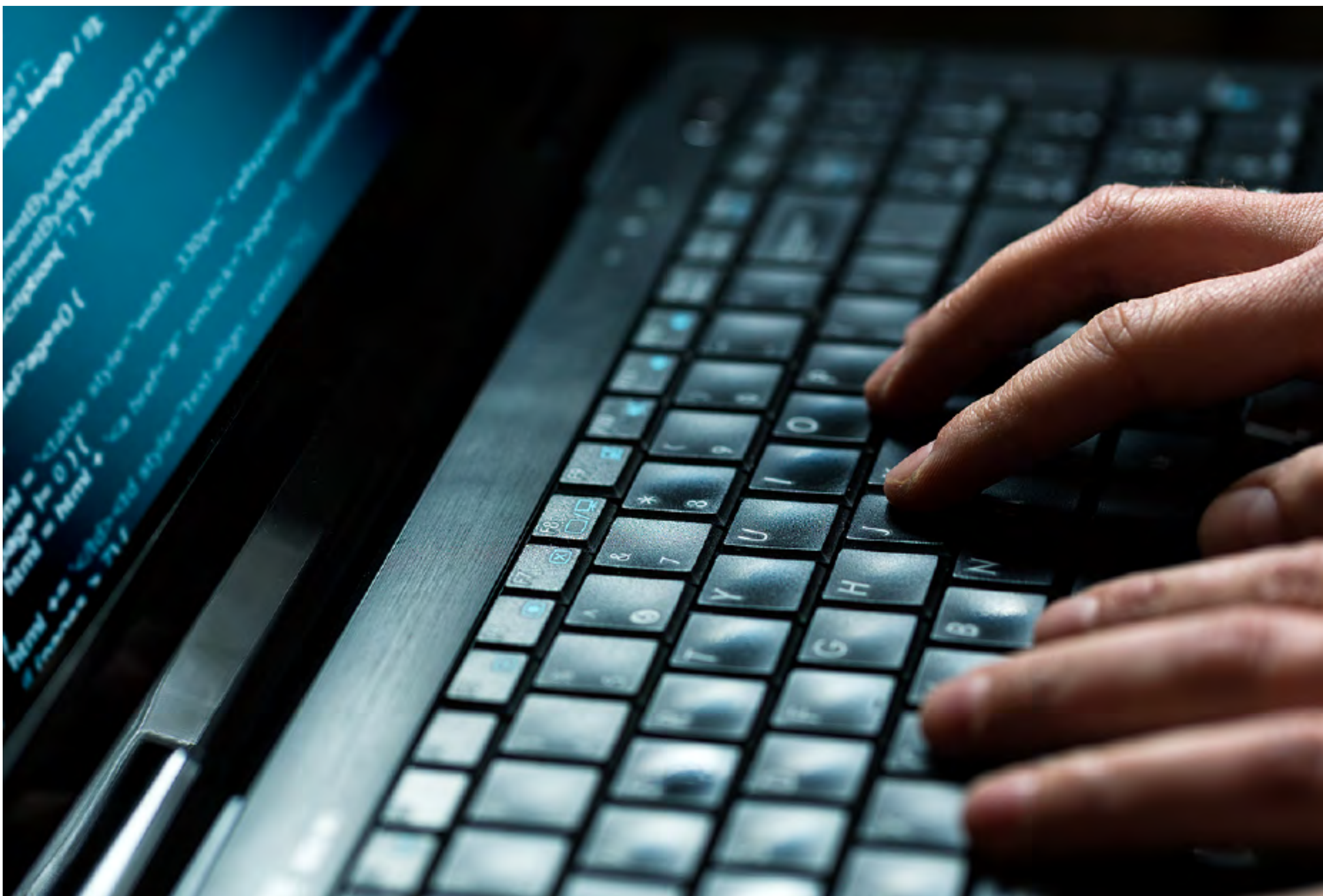
Nuestros folletos son digitales para reducir la huella ecológica causada por la tala de árboles para la producción de materiales impresos.

VAMOS POR UN MUNDO MEJOR

¿DE QUÉ VA LA CARRERA?

INGENIERÍA EN SISTEMAS COMPUTACIONALES

Podrás implementar y administrar proyectos de sistemas de información y plataformas tecnológicas. Programarás diferentes arquitecturas de computadoras e implementarás redes e interfaces con hardware. Diseñarás bases de datos, interfaces humano-máquina (HMI) y componentes de software.



¿POR QUÉ EN LA IBERO PUEBLA?

- › Durante 30 años, hemos sido referentes estatales en la enseñanza de ciencias e ingenierías gracias a nuestro espíritu de innovación con responsabilidad social.
- › Nuestro plan de estudios contempla estudios sobre inteligencia artificial, cómputo en la nube y ciberseguridad.
- › Participamos en los programas Trainee y Estudiantes Mexicanos en Alemania (EMA) de Volkswagen de México.
- › Contamos con diversas alianzas nacionales e internacionales con empresas, instituciones y centros de ingeniería en donde aplicarás todos los conocimientos adquiridos durante tu formación académica.
- › Contamos con el Instituto de Diseño e Innovación Tecnológica (IDIT), donde estudiantes, profesores y empresas colaboran en ambientes multidisciplinarios a través de proyectos reales.
- › Nuestros estudiantes han obtenido los primeros lugares en concursos nacionales e internacionales, como el concurso de minisumos de robótica en China y el certamen de Sigfox de desarrollo de dispositivos conectados a internet celebrado en Berlín.
- › Puedes especializarte en ciencias computacionales (inteligencia artificial, ciberseguridad, ciencia de datos), gestión y negocios.
- › Realizamos proyectos interdisciplinarios con el Instituto de Investigaciones en Medio Ambiente Xabier Gorostiaga, SJ (IIMA) y el Instituto de Derechos Humanos Ignacio Ellacuría, SJ (IDHIE).
- › Como universidad confiada a la Compañía de Jesús, somos parte de la red universitaria más grande del mundo.
- › El Área de Reflexión Universitaria (ARU) es el eje formativo insignia de las universidades jesuitas. En estas asignaturas, nuestro alumnado desarrolla habilidades de discernimiento y compromiso social desde un análisis crítico y propositivo de la realidad.
- › Nuestro modelo de Servicio Social constituye un espacio de formación para la incidencia, donde el estudiantado tiene contacto con otras realidades y se deja interpelar por ellas a través de la colaboración con grupos, identidades y contextos diversos.





VIDA LIBERO

¿CÓMO SABER SI ESTA CARRERA ES PARA MÍ?

01. ¿Te apasionan la ciencia, la tecnología y la computación?

02. ¿Buscas manejar información de diferentes tipos a través del uso de principios matemáticos?

03. ¿Te caracterizas por tu imaginación, creatividad e inventiva?

04. ¿Te entusiasman las posibilidades que brinda la integración del ser humano con las máquinas?

05. ¿Te interesan la programación, los procesos automatizados y la inteligencia artificial?

06. ¿Llama tu atención programar y crear aplicaciones en los sistemas computarizados?



TU MEJOR
VERSIÓN

PLAN DE ESTUDIOS

INGENIERÍA EN SISTEMAS COMPUTACIONALES

386 CRÉDITOS

PRIMERO AÑO

1^{ER} PERIODO / 46 créditos

Estática (6) y Laboratorio (2)	8
Fundamentos de Física	4
Cálculo I	10
Matemáticas Discretas	8
Programación	6
Lectura y Expresión Académica	6
Introducción a la Ingeniería en Sistemas Computacionales	4

SEGUNDO AÑO

3^{ER} PERIODO / 46 créditos

Electricidad y Magnetismo (8) y Laboratorio (2)	10
Cálculo III	8
Sistemas de Información	8
Programación Avanzada	6
Formulación de Proyectos	8
Ser Persona	6

TERCER AÑO

5^º PERIODO / 44 créditos

Investigación de Operaciones I	8
Diseño de Software	8
Lenguajes de Computación	8
Interacción Persona Máquina	6
Elementos Programables I (6) y Laboratorio (2)	8
ARU III	6

CUARTO AÑO

7^º PERIODO / 58 créditos

Estrategias Industriales	6
Estancia Industrial	4
Agentes Inteligentes	8
Optativa	8
Sistemas Operativos	8
Mercadotecnia Básica	8
Servicio Social	16

2^º PERIODO / 48 créditos

Dinámica (8) y Laboratorio (2)	10
Álgebra Lineal	6
Cálculo II	10
Lógica Matemática	6
Estructura de Datos y Algoritmos	8
Química General (6) y Laboratorio (2)	8

4^º PERIODO / 44 créditos

Probabilidad y Estadística Aplicada	8
Fundamentos de Ingeniería de Software	8
Estructura de Datos y Algoritmos Avanzados	8
Sistemas de Bases de Datos	8
Diseño Digital (4) y Laboratorio (2)	6
ARU II	6

6^º PERIODO / 46 créditos

Simulación de Procesos	8
Administración de Bases de Datos	8
Arquitectura de Computadoras	8
Redes Digitales de Datos(6) y Laboratorio (2)	8
Desarrollo de Proyectos	8
ARU IV	6

8^º PERIODO / 54 créditos

Optativa	8
Optativa	8
Ingeniería y Gestión de Proyectos	8
Sistemas Distribuidos	8
Interconexión de Redes	8
Implementación y Evaluación de Proyectos	8
Tecnología y Ética	6

OPTATIVAS PROFESIONALIZACIÓN

Tecnologías Emergentes en Computación	8	Temas Selectos de Ingeniería de Negocios	8
Procesadores de Lenguaje	8	Investigación de Operaciones II	8
Elementos Programables II y Laboratorio	8	Diseño e Ingeniería del Producto	8
Tópicos Avanzados de Cómputo	8		

EN NUESTRAS **PRÁCTICAS** **PROFESIONALES**

Más de 600 estudiantes se vinculan con **800 EMPRESAS** a nivel nacional e internacional para integrarse a nuestras prácticas cada año.

› Podrás aplicar a alguna de las más de **700 VACANTES** en empresas nacionales e internacionales.



TUS CAPACIDADES **ALEGRESAR**

- › Optimizarás el uso de sistemas computacionales existentes mediante la aplicación de modelos de programación y algoritmos avanzados.
- › Gestionarás el uso de software y hardware para brindar nuevas herramientas que mejoren los procesos de las empresas.
- › Serás capaz de programar diferentes arquitecturas de computadoras e implementar redes e interfaces con hardware.
- › Desarrollarás sistemas inteligentes mediante el uso de inteligencia artificial y los metadatos.
- › Aplicarás las ciencias computacionales y la ingeniería de software para el diseño y desarrollo de bases de datos, interfaces humano-máquina y componentes de software.
- › Construirás soluciones y beneficios integrales en el campo de los sistemas de cómputo.
- › Usarás herramientas y modelos matemáticos, principios de física y química, programación de sistemas e ingeniería de software.




CAMPO LABORAL

- › Desarrollo de sistemas de información, administración de sistemas de bases de datos, de interacción entre el humano y los dispositivos computacionales modernos, y coordinación de proyectos de diseño e ingeniería de software
- › Diseño de sistemas inteligentes distribuidos, integración de software y hardware para nuevas aplicaciones, y en el desarrollo de modelos de manejo y distribución de información
- › Consultoría para la automatización de los procesos en el manejo de datos, evaluación de proyectos de generación y apropiación tecnológica para las empresas, y gestión de la integración de sistemas de información
- › Desarrollo de modelos de manejo y distribución de información

+ +
+ +
+ +
+ +
+ +

EMPLEABILIDAD

Desde los primeros semestres puedes acercarte al área de Empleabilidad, donde además de la vinculación con prácticas profesionales, contamos con tres ejes en los se apoya al estudiantado:



- › Inserción laboral: forma parte de una empresa
- › Emprendimiento: forma tu propia empresa
- › *Freelance*: trabaja con tu cartera de clientes

Dentro de la inserción laboral ofrecemos la Bolsa de Empleo, un recurso exclusivo al que estudiantes que estén por egresar pueden acceder para consultar vacantes en distintas empresas de su área profesional.

+ +
+ +
+ +
+ +
+ +

- › La mayoría de las vacantes son en Puebla.
- › Cuando una empresa ofrece una vacante es porque le satisface el perfil del alumnado de la IBERO Puebla.
- › 80% de las empresas que publican sus vacantes en nuestra Bolsa de Empleo están convencidas de las capacidades de nuestra Comunidad Egresada.

EMPLEABILIDAD DE LA COMUNIDAD **EGRESADA DE LA IBERO PUEBLA**

Más del

82%

cuenta con trabajo
actualmente

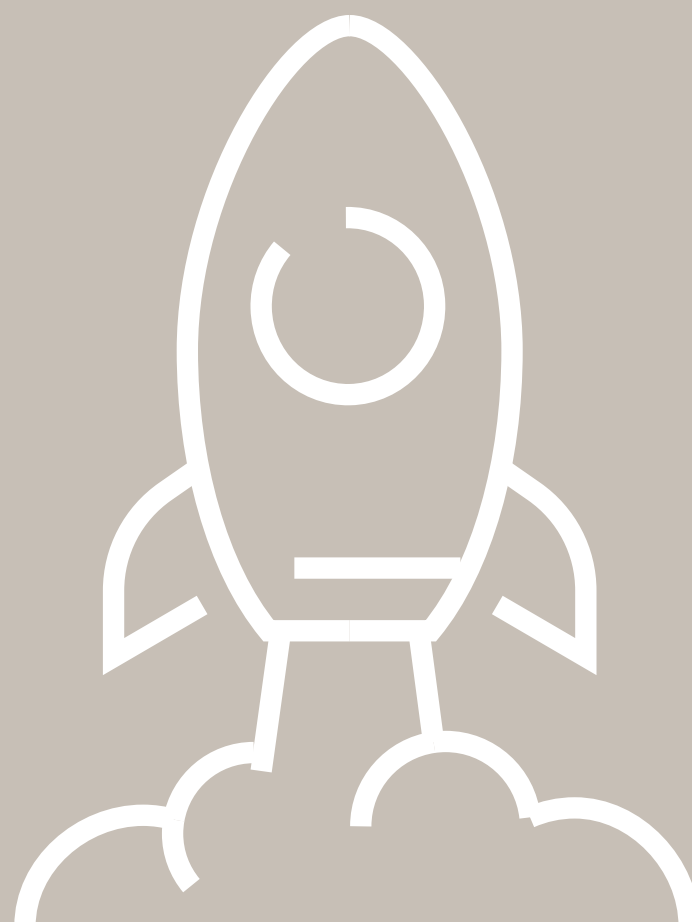
42%

tiene un salario por encima
de la media nacional

Más del

72%

ejerce la carrera
que estudió



PODRÁS PARTICIPAR EN:

Actividades deportivas, talleres artísticos, actividades culturales, voluntariado, servicio social, medios universitarios, etc.

¿CÓMO ES LA VIDA IGNACIANA?

Encontrarás espacios para la reflexión, el autoconocimiento, la fraternidad y la vivencia de la espiritualidad ignaciana.

Podrás acudir a los campamentos jesuitas, ejercicios espirituales, misiones, talleres de formación humana y espiritual, misas y comunidades universitarias involucradas con la vida ignaciana.



LA IBERO LA
HACES TÚ



IBERO
PUEBLA

IDIOMAS

El Área Intercultural de Lenguas (AIDEL) te brinda las herramientas necesarias para participar en los escenarios de internacionalización que la IBERO Puebla te ofrece. El aprendizaje y práctica de lenguas distintas al español te permitirá convertirte en un ciudadano global con amplios horizontes académicos y culturales.

Los idiomas que se ofrecen son: alemán, árabe, chino mandarín, francés, inglés, italiano, japonés, náhuatl y portugués.

Como estudiante de licenciatura es indispensable la certificación de alemán, francés o inglés, por lo que cursarás al menos dos asignaturas en otro idioma.

La materia de idioma la llevarás a partir del 2º periodo, ya que es indispensable certificar una de las siguientes lenguas como requisito para titulación: inglés, francés o alemán.



EXPERIENCIAS ACADÉMICAS INTERCULTURALES

Es posible realizar intercambios en universidades pertenecientes al Sistema Universitario Jesuita y en aquellas que no se encuentran en él. Desde tu segundo año podrás escoger opciones en diversas partes del mundo como España, Alemania, Colombia, Chile y China.

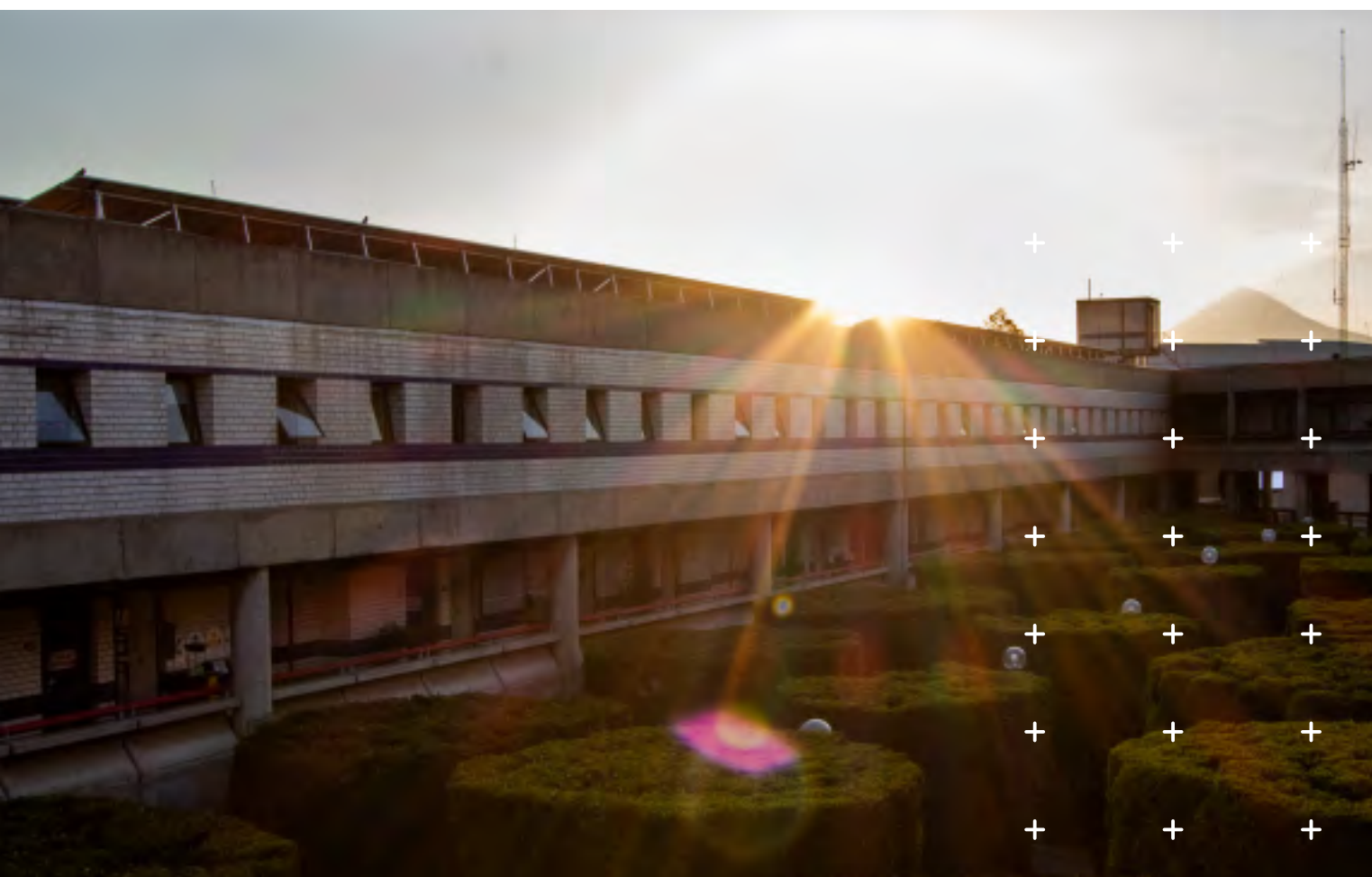
Atrévete a crear una experiencia única de crecimiento personal y profesional.

LA IBERO FORMA PARTE DE
**LA RED EDUCATIVA
MÁS GRANDE DEL MUNDO**

TU SEGUNDA CASA

Visita el
RECORRIDO 360°

Clic o tap aquí

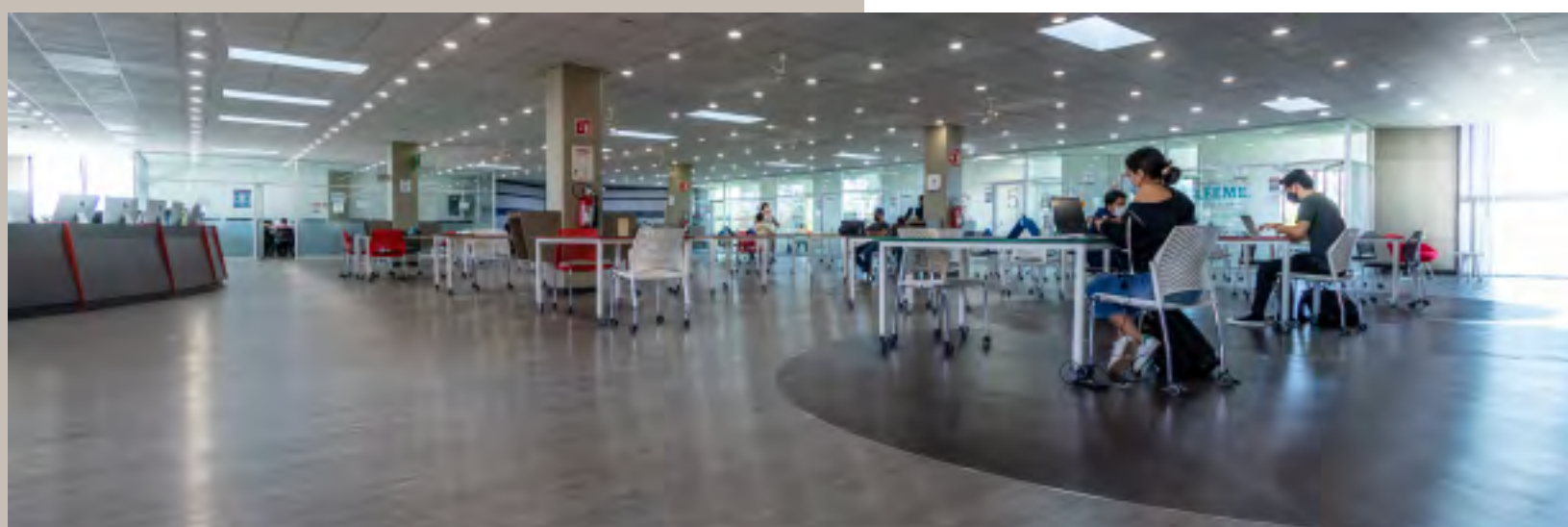


Edificios centrales
←

Gimnasio IBERO ↓



Área flexible ↓



↑ Biblioteca

Instituto de
Diseño e Innovación
Tecnológica (IDIT) ↓



¡Conoce el campus en persona! Programa una cita por WhatsApp: 222 579 4566

LICENCIATURA /

INGENIERÍA EN SISTEMAS COMPUTACIONALES

CIENCIAS
E INGENIERÍAS

¿CÓMO POSTULARSE?

- › Paso 1. Llena la solicitud de ingreso y envía tus documentos
- › Paso 2. Presenta el examen de admisión
- › Paso 3. Verifica tus resultados
- › Paso 4. Paga tu anticipo y entrega tus documentos originales

CONTACTO

Coordinación de la Licenciatura en Ingeniería en
Sistemas Computacionales

ingenieria.sistemas@iberopuebla.mx

APOYOS EDUCATIVOS

T. 222 229 07 00 ext. 17310

Directo: 222 372 3026

impulso@iberopuebla.mx

ADMISIONES

Lunes a viernes de 8:00 a 18:00 horas

Sábados de 10:00 a 14:00 horas

admisiones@iberopuebla.mx

T. 222 372 3030

 222 579 4566

  IBERO Puebla

iberopuebla.mx/admisiones/licenciaturas

admisiones@iberopuebla.mx

**MEJORAR
EL MUNDO
ES POSIBLE**